

Antal måneder som registrerede arbejdssøgende 1. kvartal 2016

Der har været færre arbejdssøgende i perioden 2. kvartal 2015 til 1. kvartal 2016 end samme periode året før. Antallet af måneder som de arbejdssøgende har været registreret har for mænd været nogenlunde stabilt, men for kvinder har der været en lavere andel som har været arbejdssøgende i 10-12 måneder.

Der var i alt 8.851 personer, som har været registreret arbejdssøgende i en eller flere måneder i løbet af perioden fra 2. kvartal 2015 til 1. kvartal 2016 mod 9.408 personer i samme periode året før.

I perioden 2. kvartal 2015 til 1. kvartal 2016 havde 49,6 pct. af de arbejdssøgende i alt 4.394 personer været registreret imellem 1-3 måneder, mens 11,2 pct. eller 988 personer har været registreret imellem 10-12 måneder.

Table 1. Antal måneder som registrerede arbejdssøgende efter køn

	2. kvartal 2014 - 1. kvartal 2015					2. kvartal 2015 - 1. kvartal 2016				
	Alle	1-3 mdr.	4-6 mdr.	7-9 mdr.	10-12 mdr.	Alle	1-3 mdr.	4-6 mdr.	7-9 mdr.	10-12 mdr.
Antal personer										
I alt	9.408	4.490	2.364	1.369	1.185	8.851	4.394	2.261	1.208	988
Mænd	5.212	2.425	1.309	760	718	4.754	2.289	1.194	664	607
Kvinder	4.196	2.065	1.055	609	467	4.097	2.105	1.067	544	381
Andel i procent										
I alt	100	47,7	25,1	14,6	12,6	100	49,6	25,6	13,7	11,2
Mænd	100	46,5	25,1	14,6	13,8	100	48,2	25,1	14,0	12,8
Kvinder	100	49,2	25,1	14,5	11,1	100	51,4	26,0	13,3	9,3

Kilde: <http://bank.stat.gl/ardledvar>

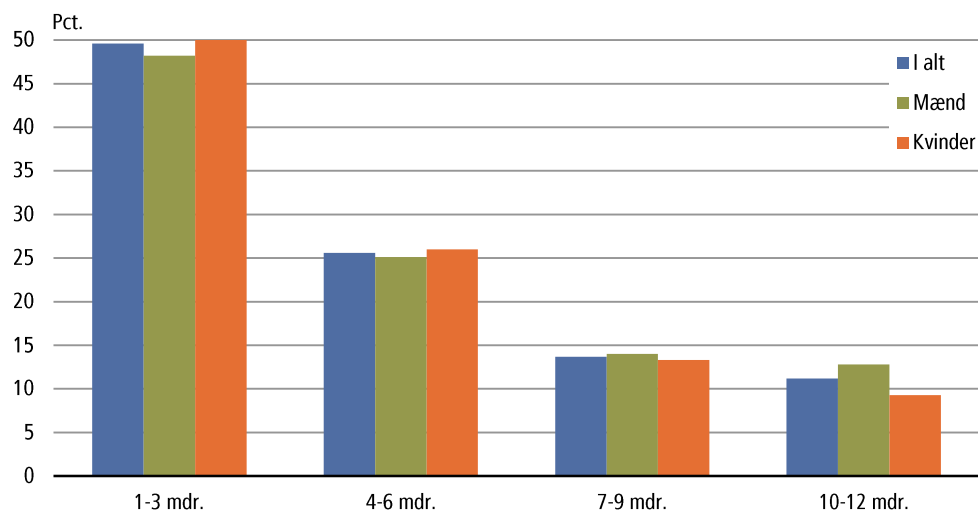
I perioden 2. kvartal 2015 – 1. kvartal 2016 har der i den yngre aldersgruppe 18-24 år været 108 personer i arbejdssøgende i 10-12 måneder, eller 4,9 pct. af de 18-24 årige arbejdssøgende. I aldersgruppen 45-59 år var der 413 personer i 10-12 måneder, eller 15,5 pct. af de 45-59 årige arbejdssøgende.

Tabel 2. Antal måneder som registrerede arbejdssøgende efter alder

2. kvartal 2015 -1. kvartal 2016					
	Alle	1-3 måneder	4-6 måneder	7-9 måneder	10-12 måneder
Alle	8.851	4.394	2.261	1.208	988
18-19 år	677	406	183	73	15
20-24 år	1.513	838	413	169	93
25-29 år	1.331	737	312	168	114
30-34 år	982	492	251	134	105
35-39 år	688	315	170	113	90
40-44 år	618	306	148	83	81
45-49 år	1.039	466	274	154	145
50-54 år	976	410	241	164	161
55-59 år	646	264	173	102	107
60-61 år	173	83	33	16	41
62 år	65	20	18	12	15
63 år	59	28	14	7	10
64 år	84	29	31	13	11

Kilde: <http://bank.stat.gl/ardledvar>

I figur 1 er antal måneder som registrerede arbejdssøgende vist i procent. Der er en tendens til at kvinder har været arbejdssøgende i en kortere periode end mænd.

Figur 1. Antal måneder som registrerede arbejdssøgende i pct. i perioden 2. kvartal 2015 – 1. kvartal 2016

Kilde: <http://bank.stat.gl/ardledvar>

Ønskes yderligere oplysninger kan henvendelse ske til Statistikchef Anders Blaabjerg på e-mail: abla@stat.gl eller telefon (direkte) 345781.

Signatur forklaring:

- ... Oplysninger foreligger ikke
- .. Oplysninger for usikre til at angives eller diskretionshensyn
- . Tal kan efter sagens natur ikke forekomme
- 0 Mindre end halvdelen af den anvendte enhed
- Nul
- * Foreløbigt eller anslået tal

Eventuel henvendelse

Gorm N. Pedersen

E-mail: GNPE@stat.gl

Arbejdsmarked

Grønlands Statistik
Postboks 1025 · 3900 Nuuk
Tlf.: +299 34 57 70 · Fax: +299 34 57 90
www.stat.gl · e-mail: stat@stat.gl

